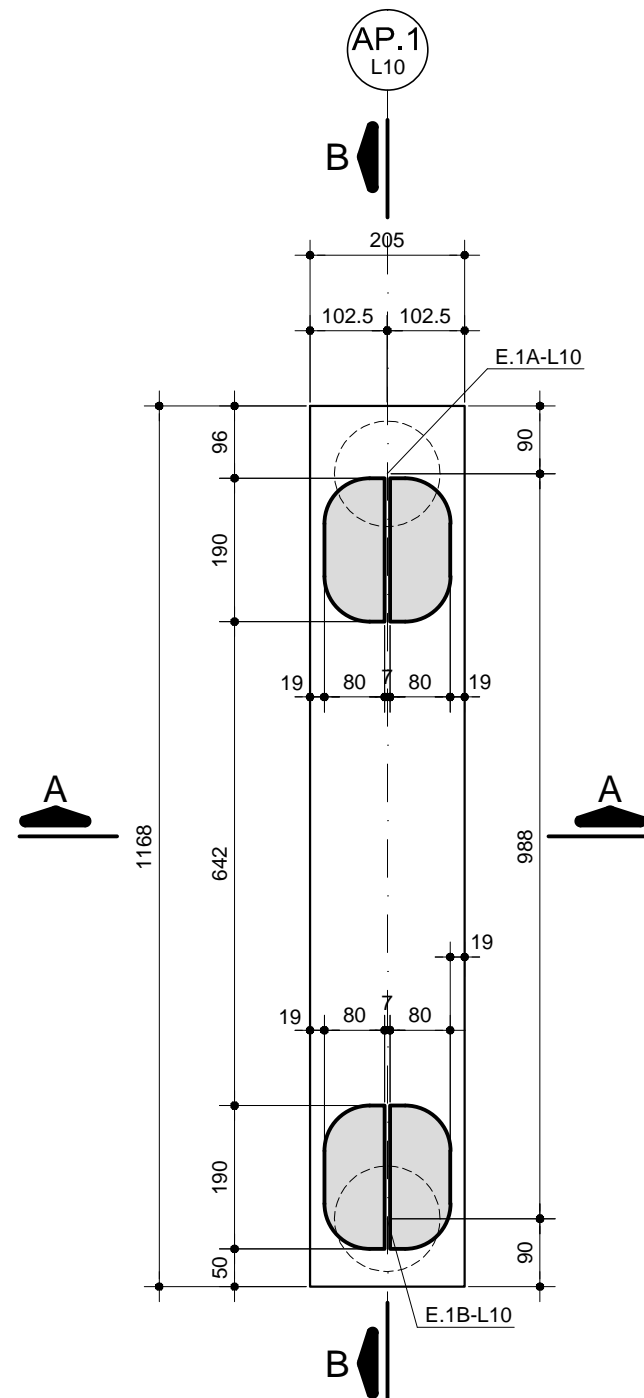


FORMA DOS BLOCOS

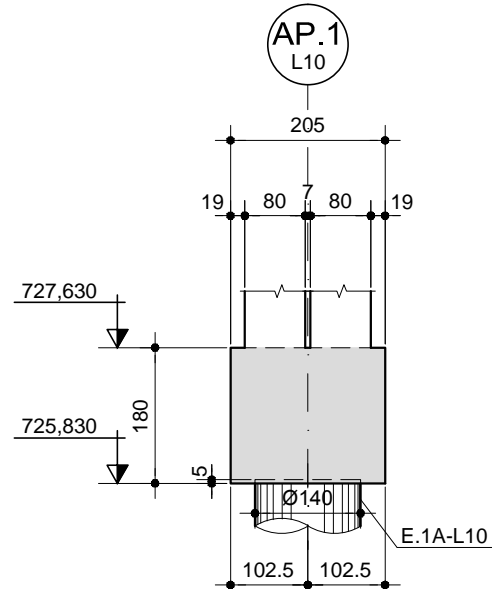
PLANTA - BLOCO BL.1 - L10

ESC. 1:100



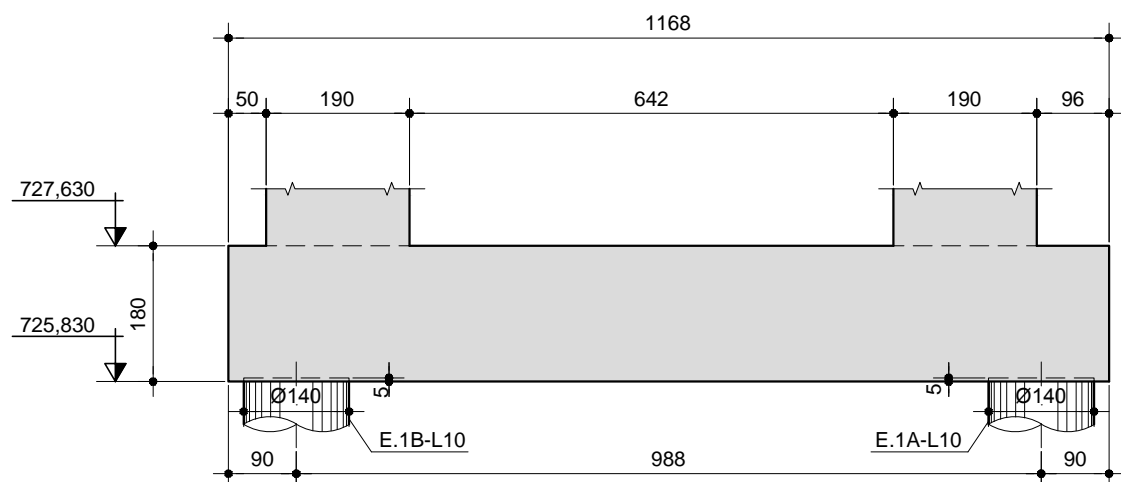
CORTE A - A

ESC. 1:100



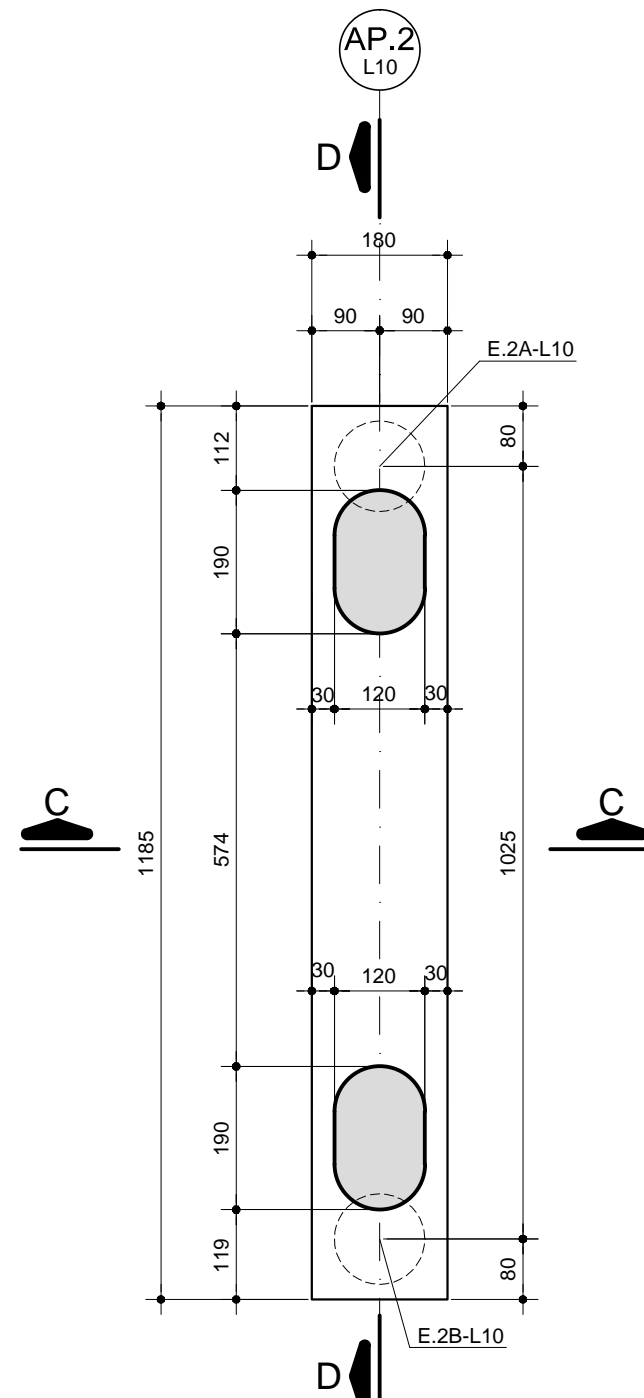
CORTE B - B

ESC. 1:100



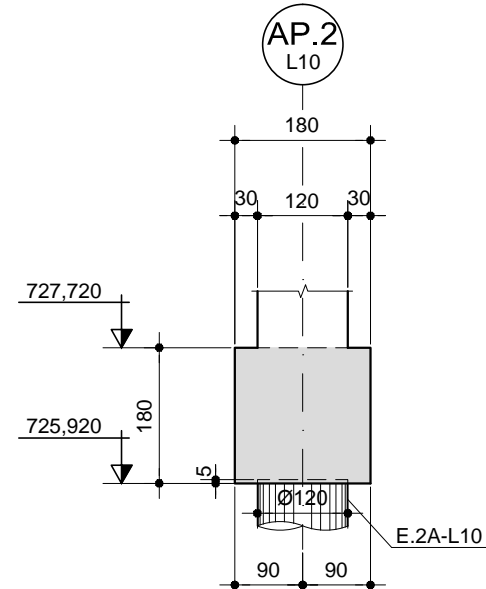
PLANTA - BLOCO BL.2 - L10

ESC. 1:100



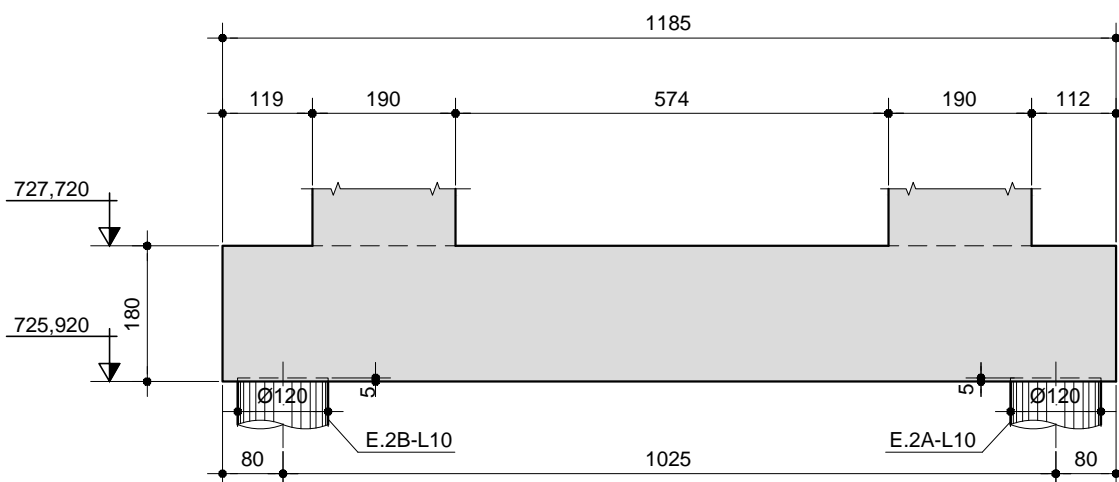
CORTE C - C

ESC. 1:100



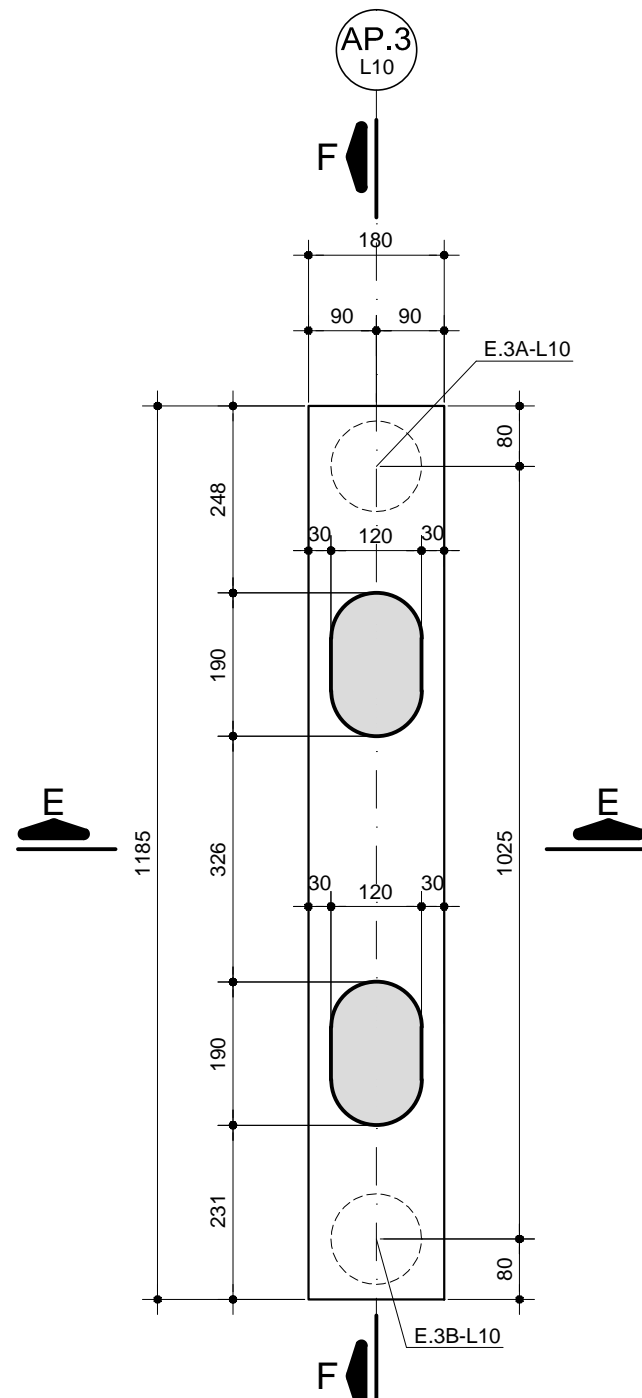
CORTE D - D

ESC. 1:100



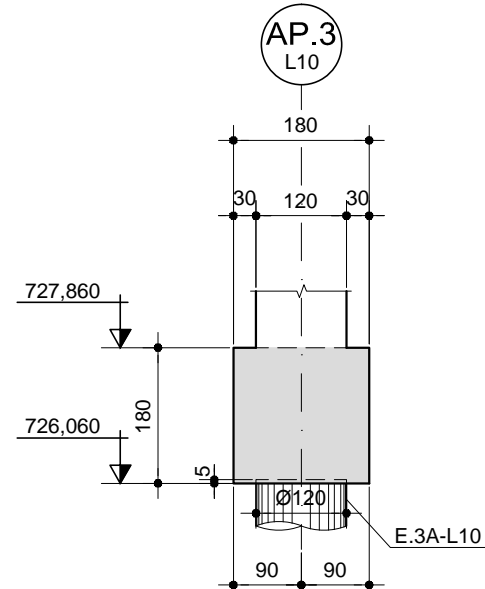
PLANTA - BLOCO BL.3 - L10

ESC. 1:100



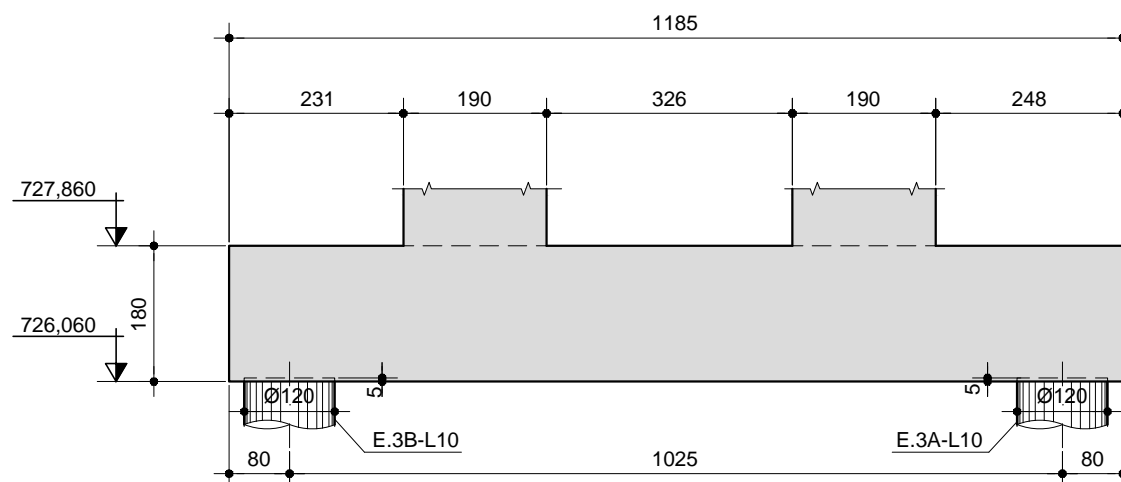
CORTE E - E

ESC. 1:100



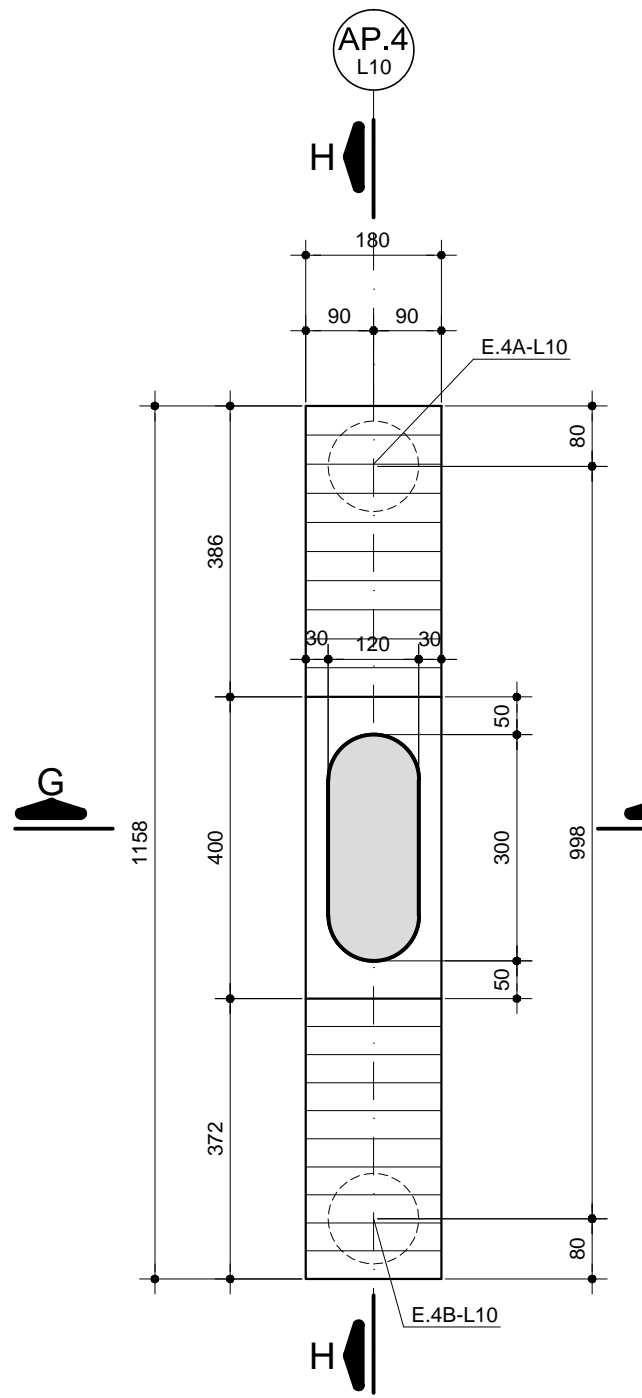
CORTE F - F

ESC. 1:100



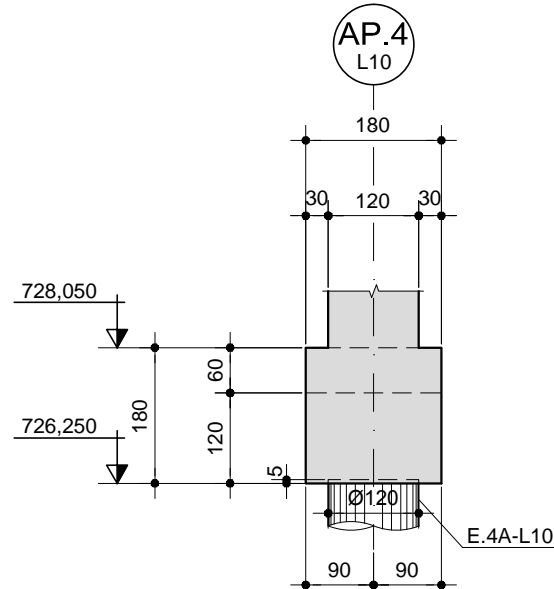
PLANTA - BLOCO BL.4 - L10

ESC. 1:100



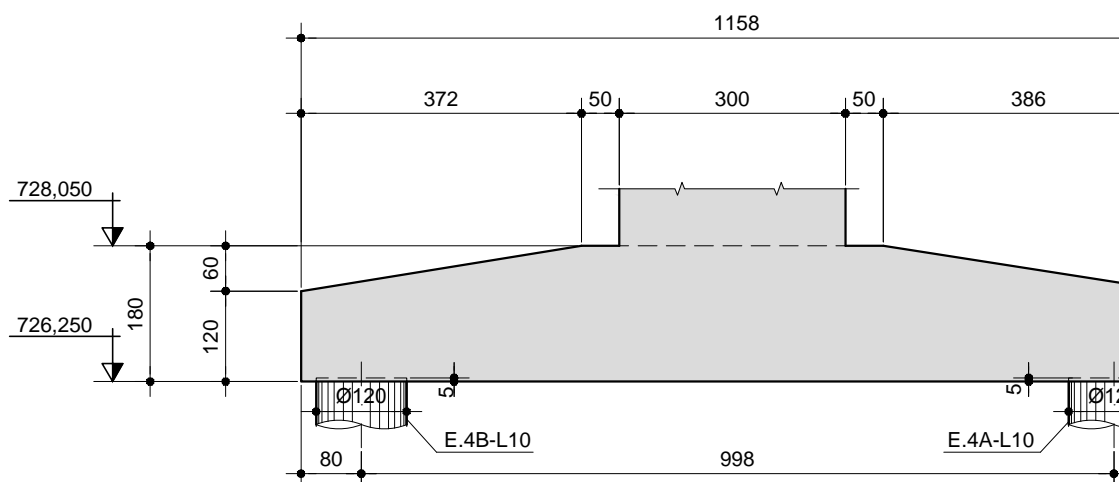
CORTE G - G

ESC. 1:100



CORTE H - H

ESC. 1:100

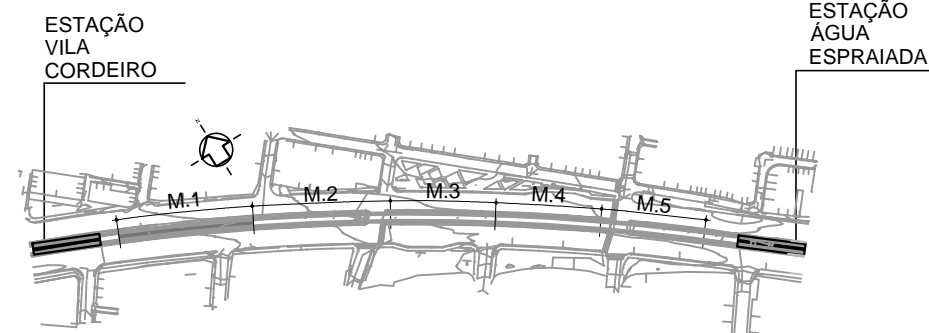


NOTAS:

- MEDIDAS EM CENTÍMETRO, NÍVEIS EM METRO, EXCETO INDICAÇÃO CONTRÁRIA.
- O CONCRETO DOS BLOCOS DEVE SATISFAZER AS SEGUINTES EXIGÊNCIAS:
 - CONSUMO DE CIMENTO MÍNIMO DE 300kg/m³ E MÁXIMO DE 450kg/m³.
 - FATOR ÁGUA / CIMENTO ≤ 0,5.
 - Fck ≥ 35MPa.
- DEVE - SE GARANTIR EM CAMPO QUE A COTA DO FUNDO DO BLOCO SEJA, NO MÍNIMO 10cm SUPERIOR A COTA DA PAREDE MAIS ALTA DO CANAL NO EIXO QUE ESTÁ SENDO EXECUTADO.

DOCUMENTOS COMPLEMENTARES:

DE-17.02.10.00/6J3-106 - ARMAÇÃO DOS BLOCOS NOS EIXOS AP.01 E AP.02
DE-17.02.10.00/6J3-107 - ARMAÇÃO DOS BLOCOS NOS EIXOS AP.03 E AP.04
DE-17.02.10.00/6P9-101 - ATERRAMENTO ELÉTRICO.



PLANTA CHAVE

S/ ESC

COLOR 1(press) - PENAL 0,10
COLOR 2(press) - PENAL 0,20
COLOR 3(press) - PENAL 0,30
COLOR 4(press) - PENAL 0,40
COLOR 5(press) - PENAL 0,50
COLOR 6(press) - PENAL 0,60
COLOR 7(press) - PENAL 0,70
COLOR 8(press) - PENAL 0,80
COLOR 9(press) - PENAL 0,90

OBSERVAÇÕES		DOCUMENTOS DE REFERÊNCIA		EMITENTE		ASSESSORIA TÉCNICA		METRÔ		COMPANHIA DO METROPOLITANO DE SÃO PAULO  METRÔ			
										Linha 17 - OURO Trecho / Sistema 2-Congonhas-Morumbi CPTM			
										Subtre / Substist / Conj. 10-Elev Água Espr-Vila Cord UC/ Subconj. 00			
										Objeto			
										Projeto Executivo de CONCRETO			
										LOTE L10 - MÓDULO 01			
										FORMA DOS BLOCOS NOS EIXOS AP.1, AP.2, AP.3 e AP.4			
										Escala (IND.) Código DE-17.02.10.00/6J2-101 Folha 1 / 1 Rev. 1			
										(Não Use Esc.)			